

ΑΝΤΑΠΟΚΡΙΣΗ ΣΤΙΣ ΦΥΣΙΚΕΣ ΚΑΤΑΣΤΡΟΦΕΣ: “ΣΤΗΡΙΞΗ ΜΑΣΤΙΧΟΠΑΡΑΓΩΓΩΝ ΧΙΟΥ”



ΣΥΛΒΙΑ ΚΟΥΡΚΟΥΛΗ
SENIOR OFFICER
ΔΙΕΥΘΥΝΣΗ MARKETING ΚΑΙ ΔΗΜΟΣΙΩΝ ΣΧΕΣΕΩΝ
ΕΤΑΙΡΙΚΗ ΚΟΙΝΩΝΙΚΗ ΕΥΘΥΝΗ



2016- 2017: Χρονιές με έντονα φυσικά φαινόμενα....

- Χίος, πυρκαϊά Ιούλιος 2016
- Λέσβος, σεισμός Ιούνιος 2017
- Κως, σεισμός Ιούλιος 2017
- Καπανδρίτι, πυρκαϊά Αύγουστος 2017
- Ωρωπός, πυρκαϊά Αύγουστος 2017
- Κύθηρα, πυρκαϊά Αύγουστος 2017
- Σύμη, πλημμύρες Νοέμβριος 2017
- Μάνδρα, πλημμύρες Νοέμβριος 2017
- Αγρίνιο, πλημμύρες Δεκέμβριος 2017



ALPHA BANK

ΑΝΤΑΠΟΚΡΙΣΗ ΣΤΙΣ ΦΥΣΙΚΕΣ ΚΑΤΑΣΤΡΟΦΕΣ

Η Εταιρική Κοινωνική Ευθύνη της Τραπέζης, με γνώμονα τον σεβασμό των ανθρώπινων αξιών, έχει αναλάβει το συντονισμό των δράσεων των Διευθύνσεων για την ανταπόκριση σε φυσικές καταστροφές, όταν προκύπτουν.

Ειδικότερα:

Η Τράπεζα λαμβάνει **έκτακτα μέτρα ρυθμίσεων** για τη στήριξη των Πελατών της, **Ιδιωτών** που διαμένουν και **Επιχειρήσεων** που εδρεύουν στις πληγείσες περιοχές.



ΑΝΤΑΠΟΚΡΙΣΗ ΣΤΙΣ ΦΥΣΙΚΕΣ ΚΑΤΑΣΤΡΟΦΕΣ

Προσφορά τροφίμων μακράς διάρκειας, μερίδων ζεστού φαγητού και ειδών ρουχισμού:

→ Μάνδρα

4.000 τεμάχια τροφίμων μακράς διάρκειας, **2.100** μερίδες ζεστού φαγητού , **600** τεμάχια ειδών ρουχισμού

→ Καπανδρίτι

1.200 τεμάχια τροφίμων μακράς διάρκειας, **470** μερίδες ζεστού φαγητού

→ Αγρίνιο

10.200 τεμάχια τροφίμων μακράς διάρκειας

→ Ωρωπός

3.600 τεμάχια τροφίμων μακράς διάρκειας

→ Κύθηρα

2.880 τεμάχια τροφίμων μακράς διάρκειας

→ Πλωμάρι

720 τεμάχια τροφίμων μακράς διάρκειας

ΑΝΤΑΠΟΚΡΙΣΗ ΣΤΙΣ ΦΥΣΙΚΕΣ ΚΑΤΑΣΤΡΟΦΕΣ





ΑΝΤΑΠΟΚΡΙΣΗ ΣΤΙΣ ΦΥΣΙΚΕΣ ΚΑΤΑΣΤΡΟΦΕΣ

Προσφορά ιατροφαρμακευτικού εξοπλισμού και άλλων ειδών:

→ Κως

Δωρεά ιατρικών μηχανημάτων στο Δημοτικό Ιατρείο Κω

(κλίβανος ξηρής αποστείρωσης, επιτραπέζια αναρρόφηση, εξακάναλος καρδιογράφος και αυτόματος εξωτερικός απινιδωτής)

→ Λέσβος

Δωρεά ιατρικών μηχανημάτων στο Γενικό Νοσοκομείο Μυτιλήνης

(απινιδωτής, πιεσόμετρα τροχήλατα, οξύμετρα, τρικάναλοι ηλεκτροκαρδιογράφοι, ωτοσκόπια, εξεταστική καρέκλα ΩΡΛ, ψυγείο φαρμάκων συντηρήσεως, ψυγείο φαρμάκων καταψύξεως, ηλεκτροθεραπεία με αναρρόφηση και κρεβάτι φυσικοθεραπείας)

→ Σύμη

Ανακατασκευή της παιδικής χαράς στην περιοχή Αιγιαλός Δήμου Σύμης



ALPHA BANK

ΑΝΤΑΠΟΚΡΙΣΗ ΣΤΙΣ ΦΥΣΙΚΕΣ ΚΑΤΑΣΤΡΟΦΕΣ

Προσφορά ιατροφαρμακευτικού εξοπλισμού και άλλων ειδών

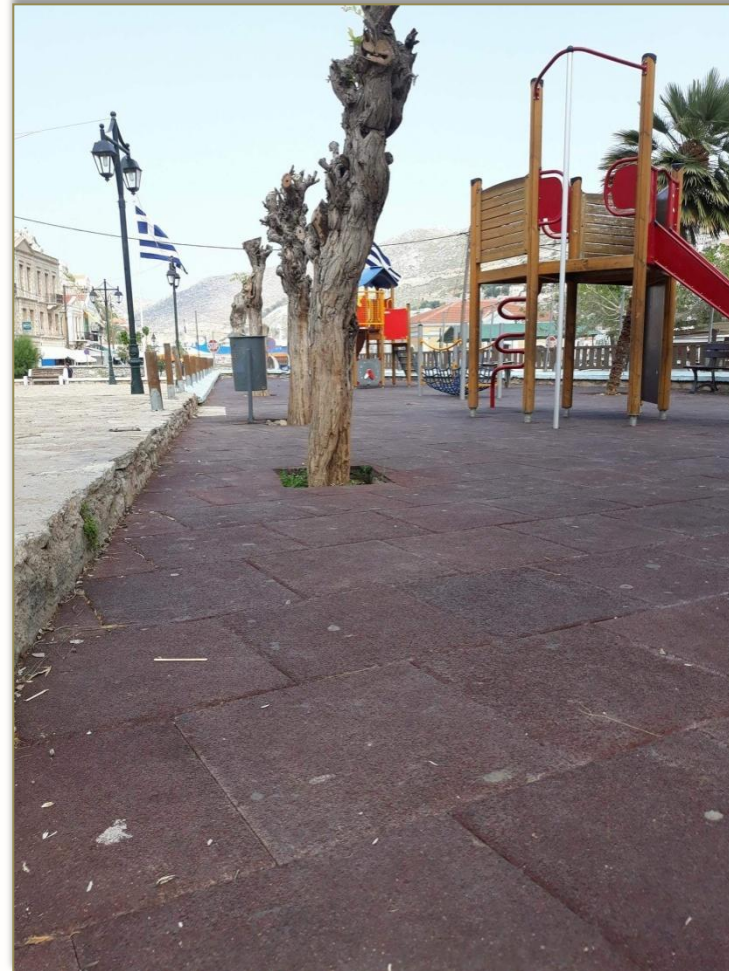
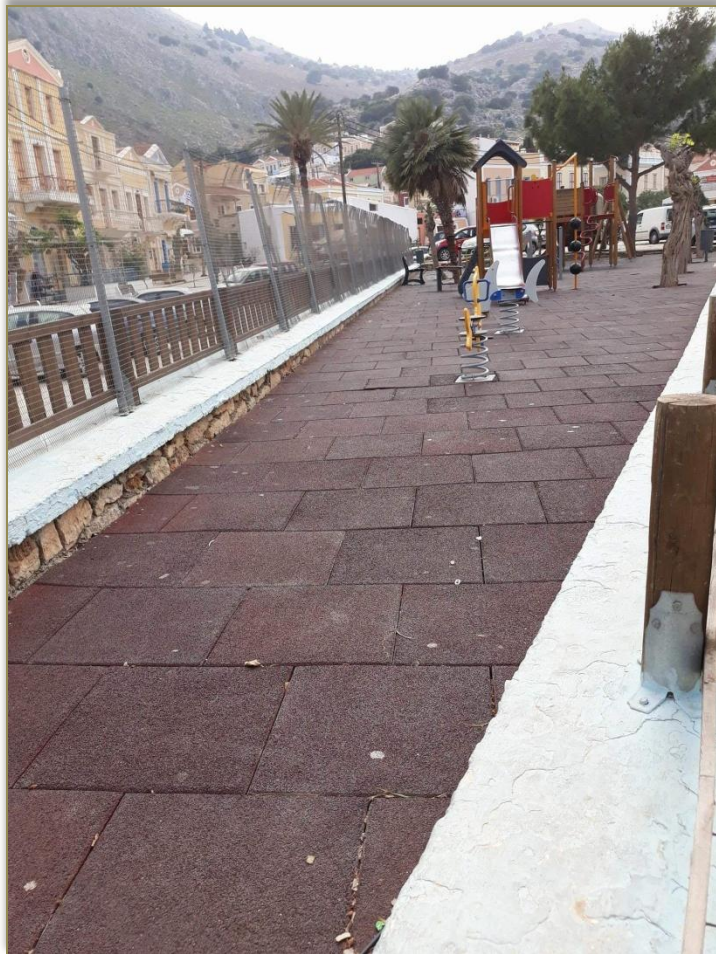




ALPHA BANK

ΑΝΤΑΠΟΚΡΙΣΗ ΣΤΙΣ ΦΥΣΙΚΕΣ ΚΑΤΑΣΤΡΟΦΕΣ

Προσφορά ιατροφαρμακευτικού εξοπλισμού και άλλων ειδών





“ΣΤΗΡΙΞΗ ΜΑΣΤΙΧΟΠΑΡΑΓΩΓΩΝ ΧΙΟΥ”

Μαστίχα Χίου: μοναδικό εθνικό προϊόν, ταυτισμένο με την ιστορία, τον πολιτισμό και την οικονομία της Χίου.

Η Alpha Bank στάθηκε αρωγός στην προσπάθεια της Ενώσεως Μαστιχοπαγωγών Χίου για αναφύτευση των περιοχών στα Μαστιχοχώρια της Νοτίου Χίου.



“ΣΤΗΡΙΞΗ ΜΑΣΤΙΧΟΠΑΡΑΓΩΓΩΝ ΧΙΟΥ”

Συγκεκριμένα:

→ Δωρεά **2.000** δενδρυλλίων μαστιχοφόρου σχίνου

→ Η καλλιέργεια των δενδρυλλίων πραγματοποιείται στο φυτώριο μαστιχόδενδρων, το οποίο διατηρεί η Ένωση Μαστιχοπαραγωγών Χίου.

→ Η Ένωση Μαστιχοπαραγωγών Χίου, ως φορέας αποκλειστικής διαχείρισεως της μαστίχας στο νησί, ανέλαβε τη διανομή

→ Η Διανομή των δενδρυλλίων πραγματοποιήθηκε την **Δευτέρα 23 Οκτωβρίου 2017**, παρουσία εκπροσώπων της τοπικής Κοινωνίας και της Τραπέζης



“ΣΤΗΡΙΞΗ ΜΑΣΤΙΧΟΠΑΡΑΓΩΓΩΝ ΧΙΟΥ”





“ΣΤΗΡΙΞΗ ΜΑΣΤΙΧΟΠΑΡΑΓΩΓΩΝ ΧΙΟΥ”





ALPHA BANK

“ΣΤΗΡΙΞΗ ΜΑΣΤΙΧΟΠΑΡΑΓΩΓΩΝ ΧΙΟΥ”

